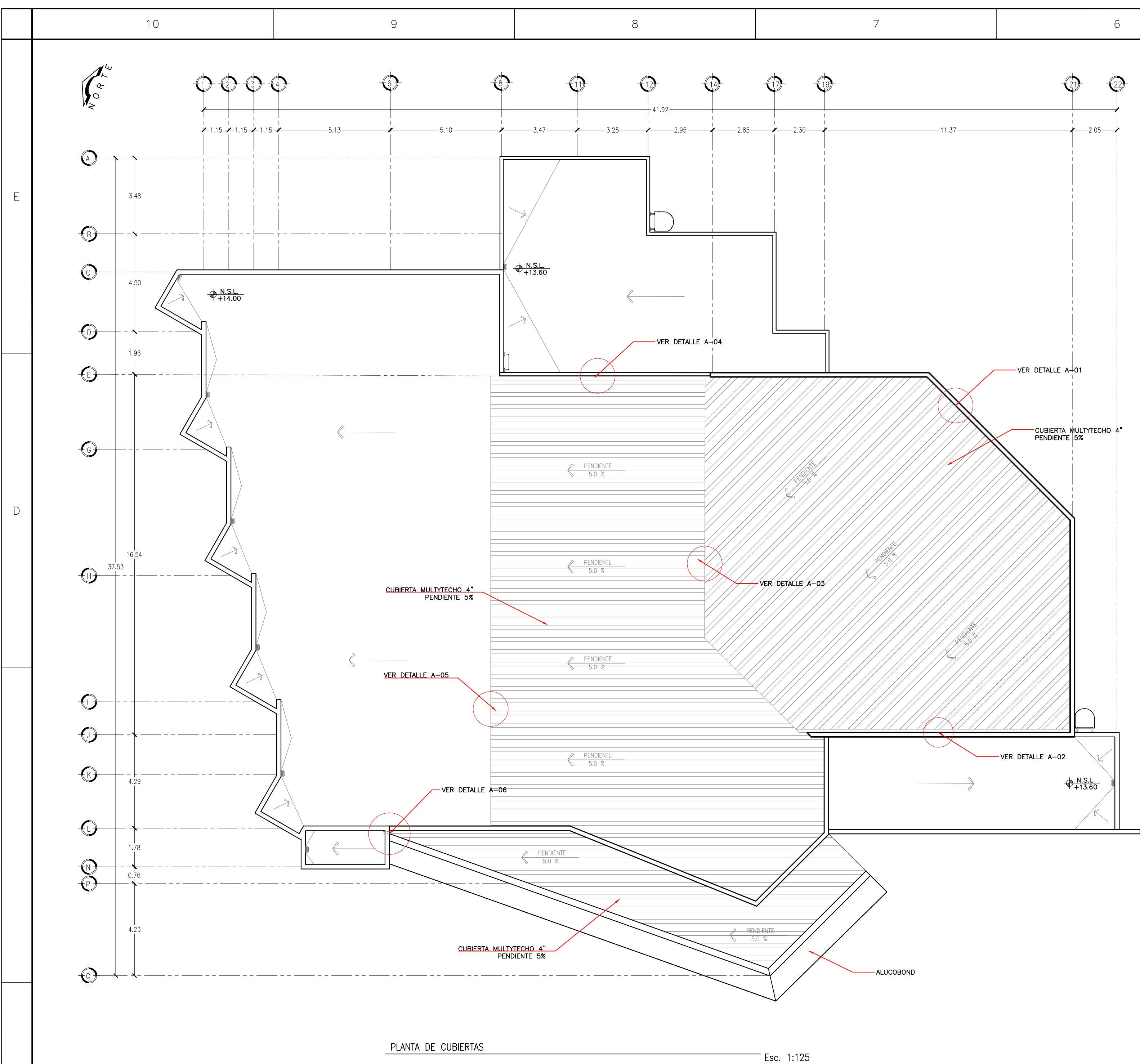


E

D

B

A

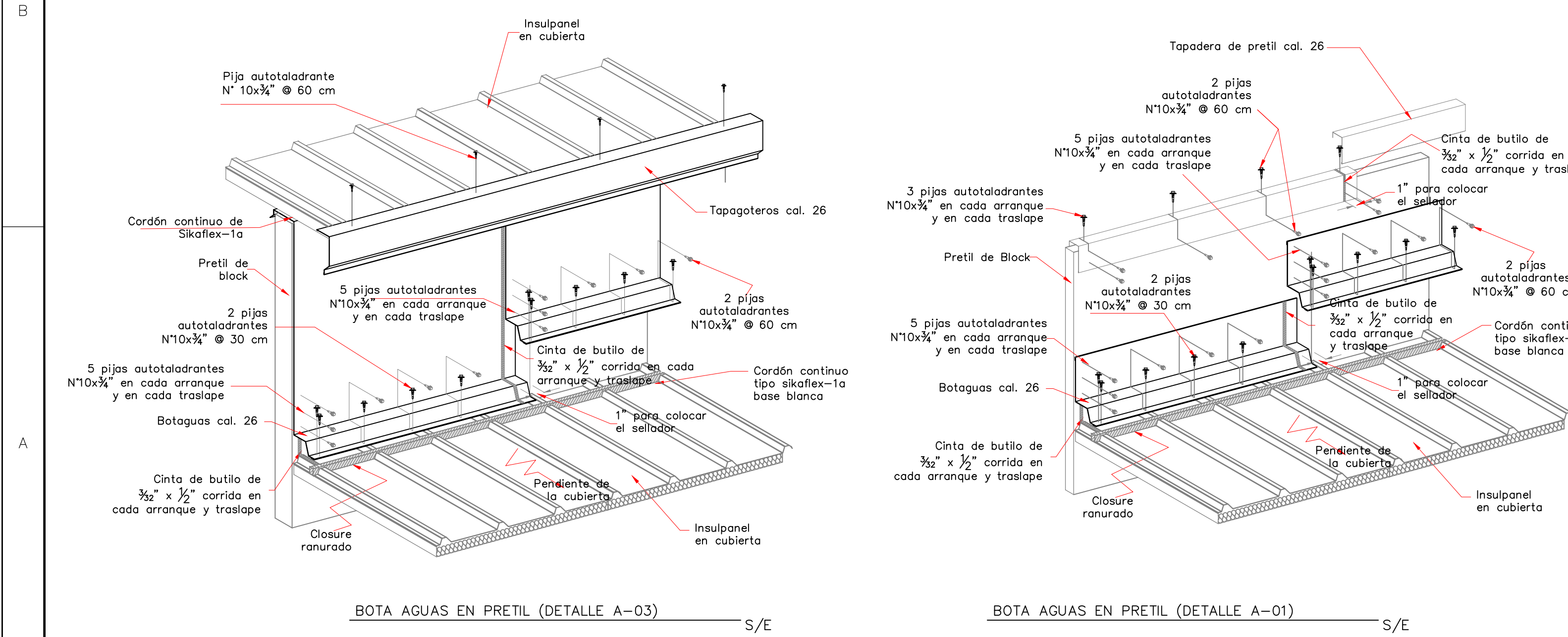


PLANTA DE CUBIERTAS

Esc. 1:125

B

A

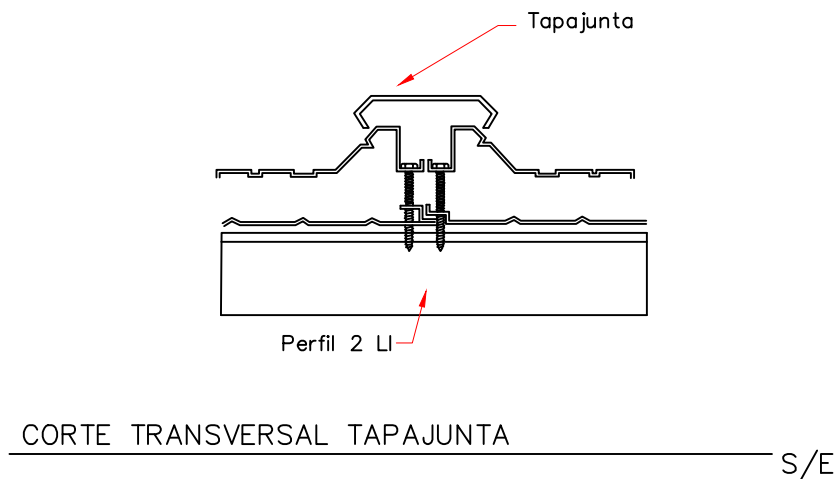


BOTA AGUAS EN PRETIL (DETALLE A-03)

S/E

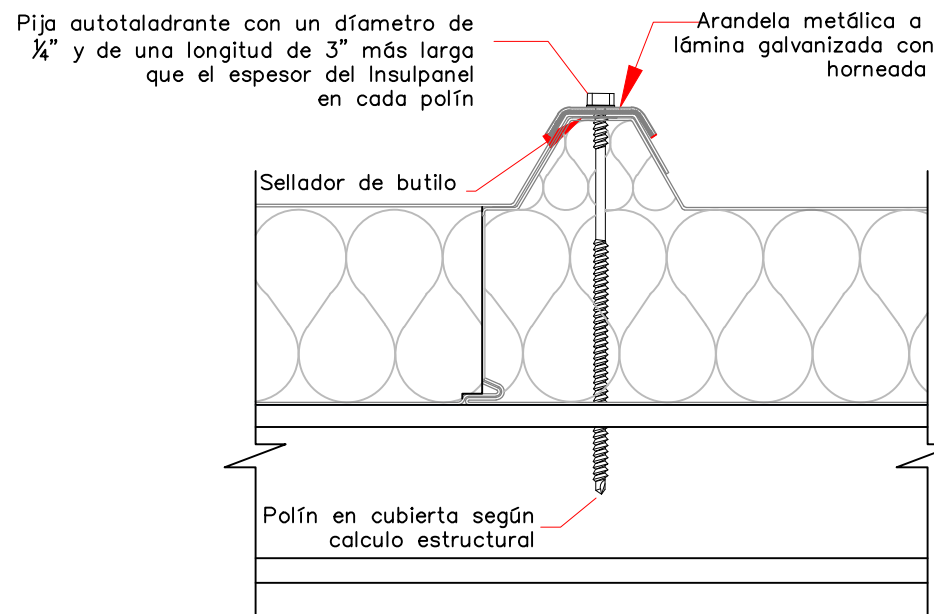
BOTA AGUAS EN PRETIL (DETALLE A-01)

S/E



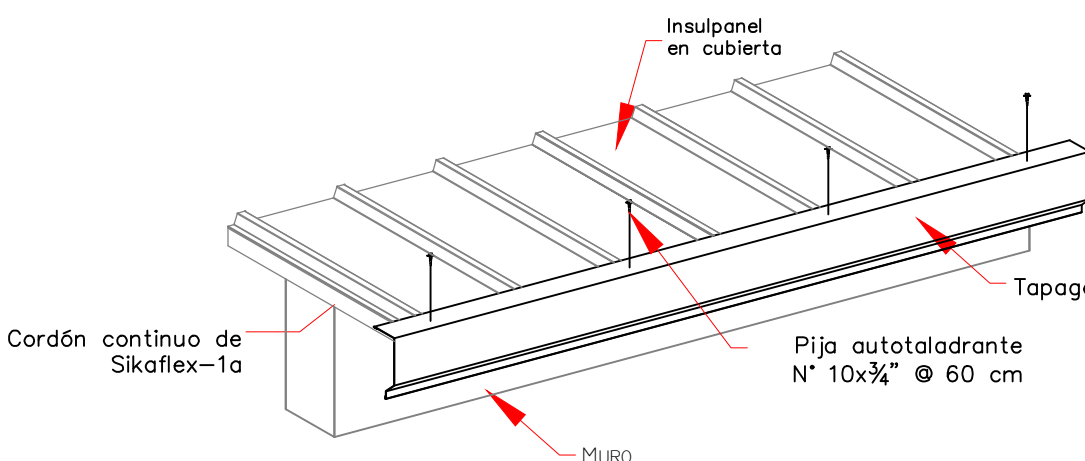
CORTE TRANSVERSAL TAPA JUNTA

S/E



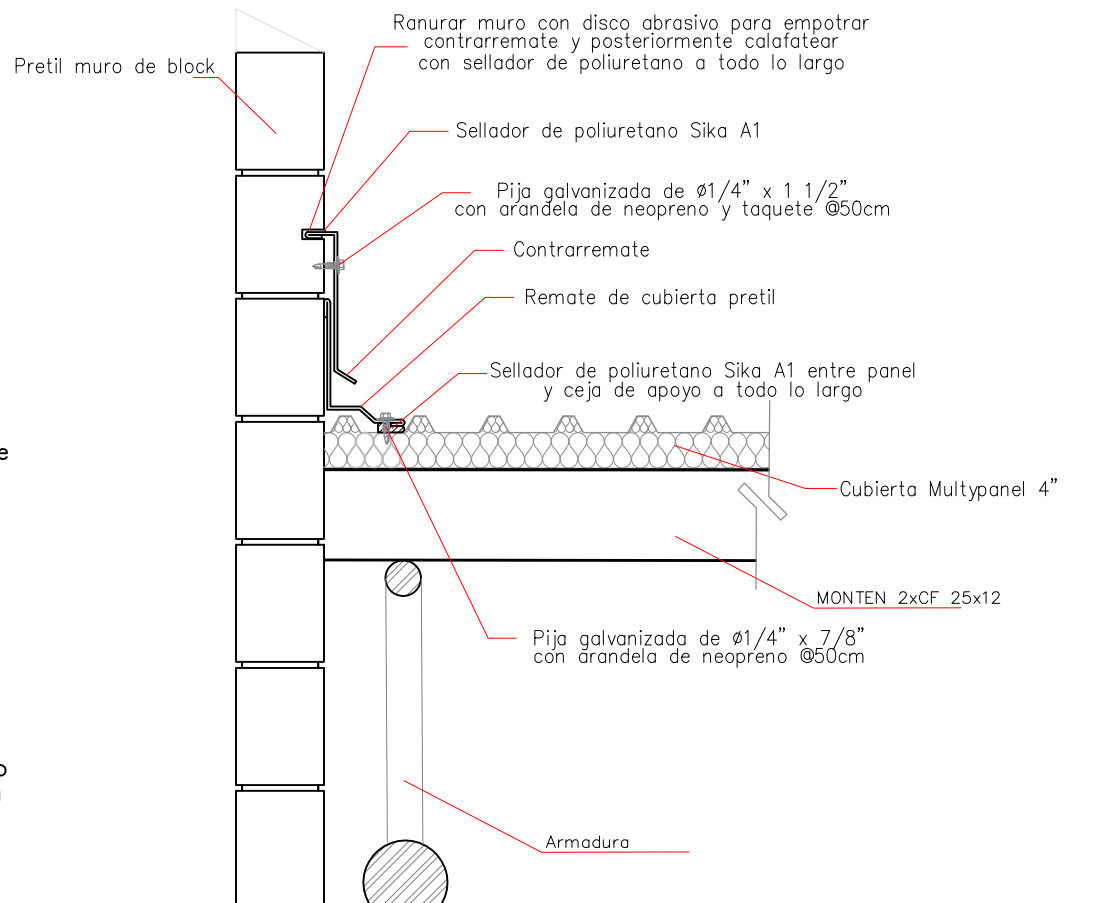
CORTE TRANSVERSAL UNION-POLÍN INSULPANEL

S/E



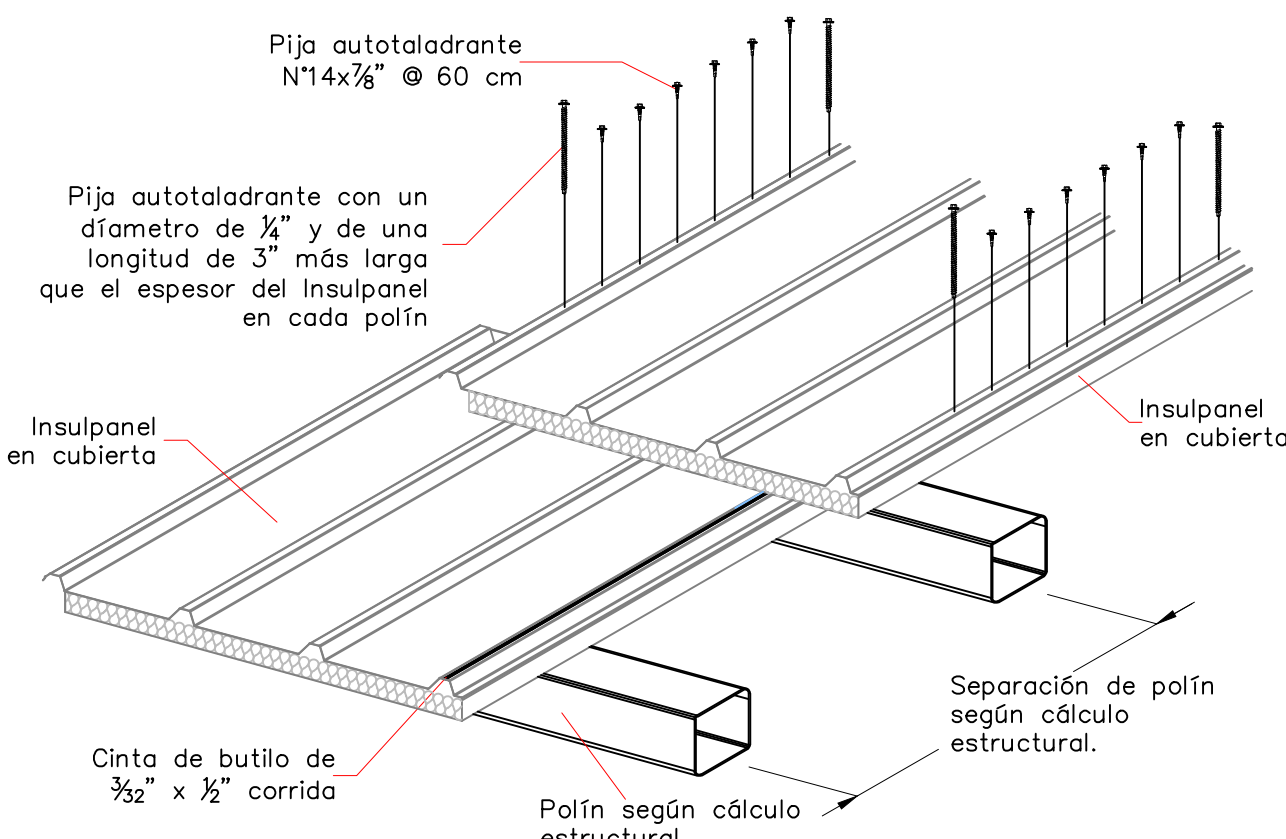
ISOMETRICO TAPAGOTERO (DETALLE A-05)

S/E



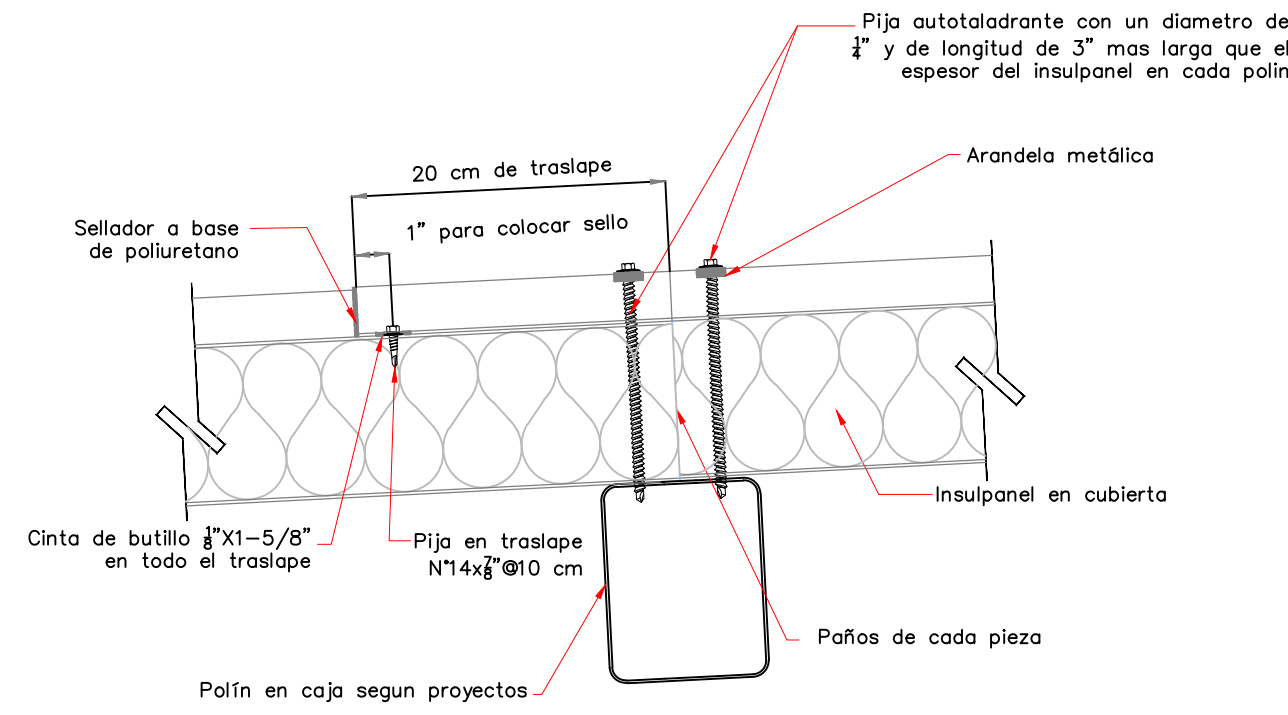
BOTAGUAS EN PRETIL PARALELO A PANEL (DETALLE A-04)

S/E



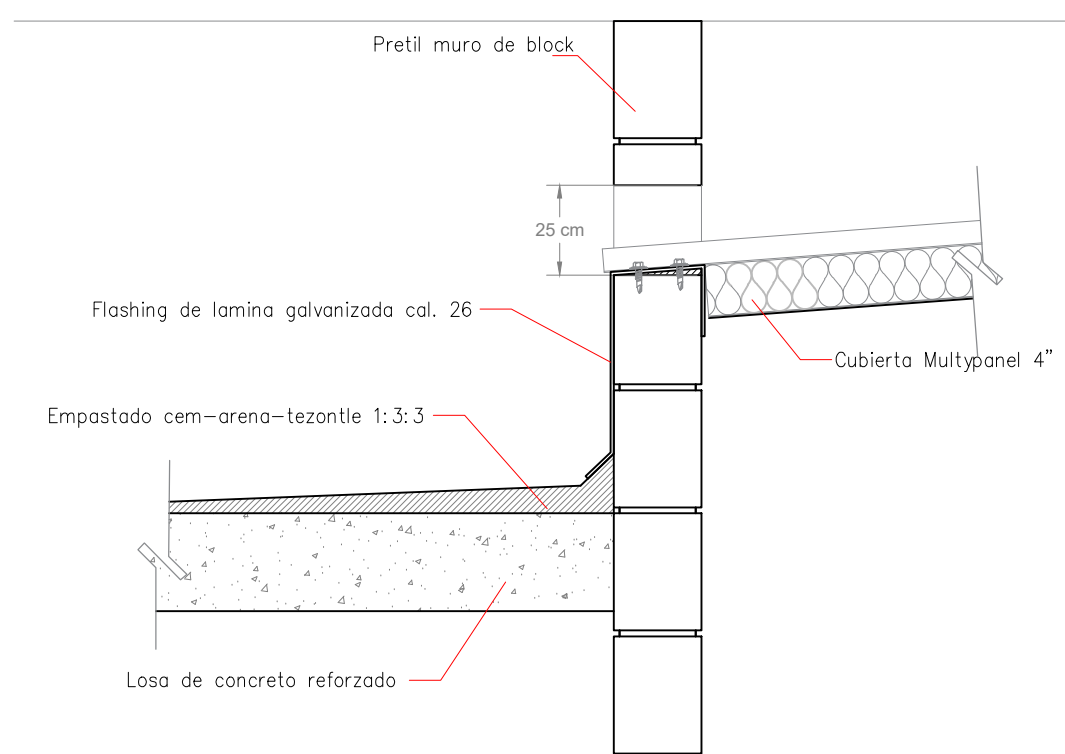
ISOMETRICO UNION PANEL-CUBIERTA

S/E



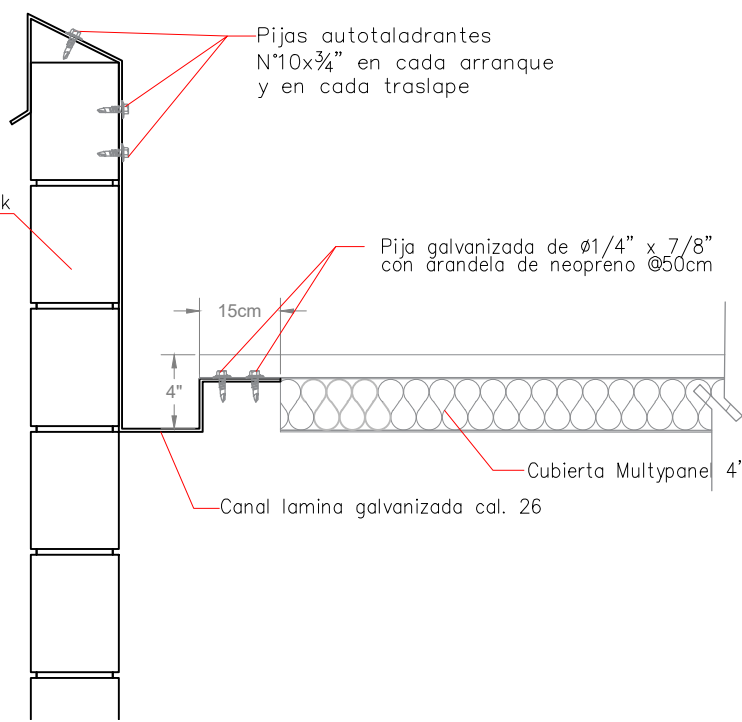
CORTE LONGITUDINAL TRASLAPE INSULPANEL

S/E



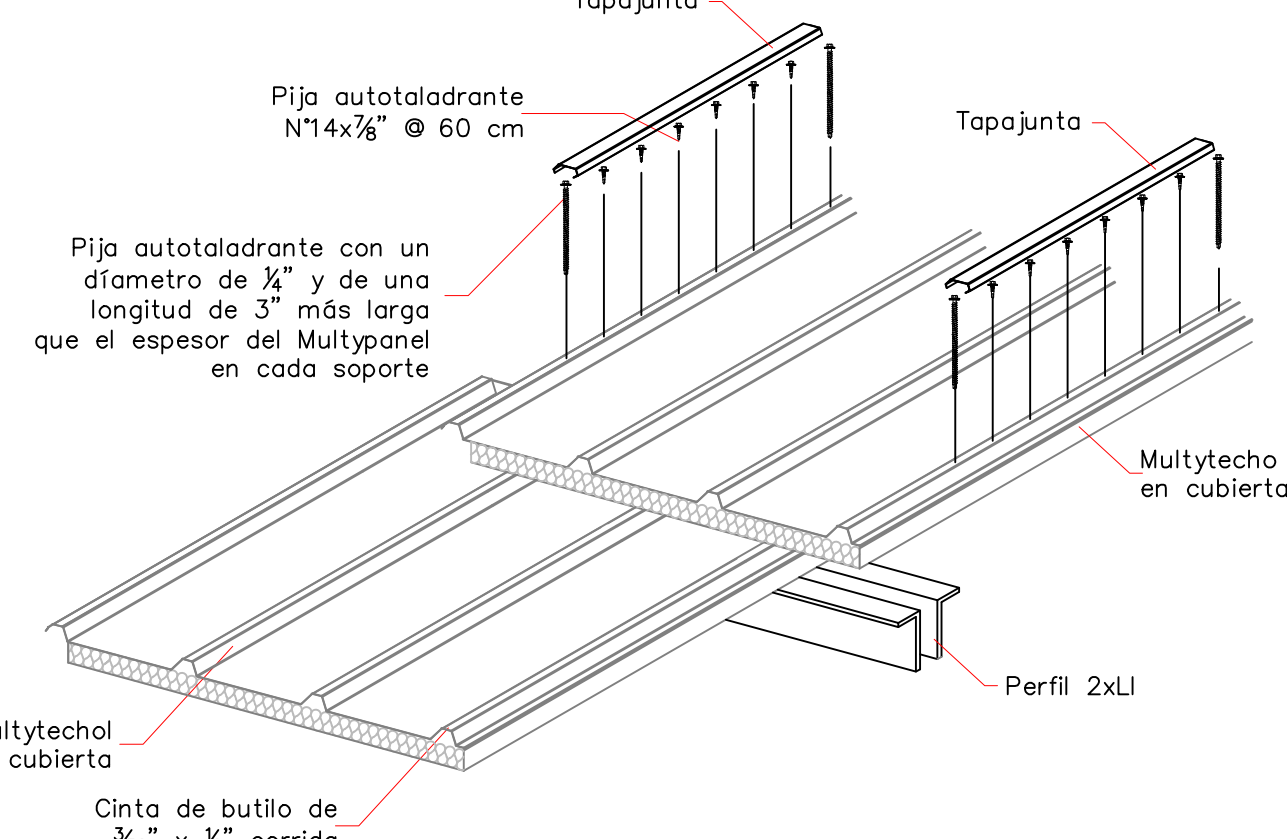
DETALLE DE CONEXION CUBIERTA-LOSA (DETALLE A-06)

S/E



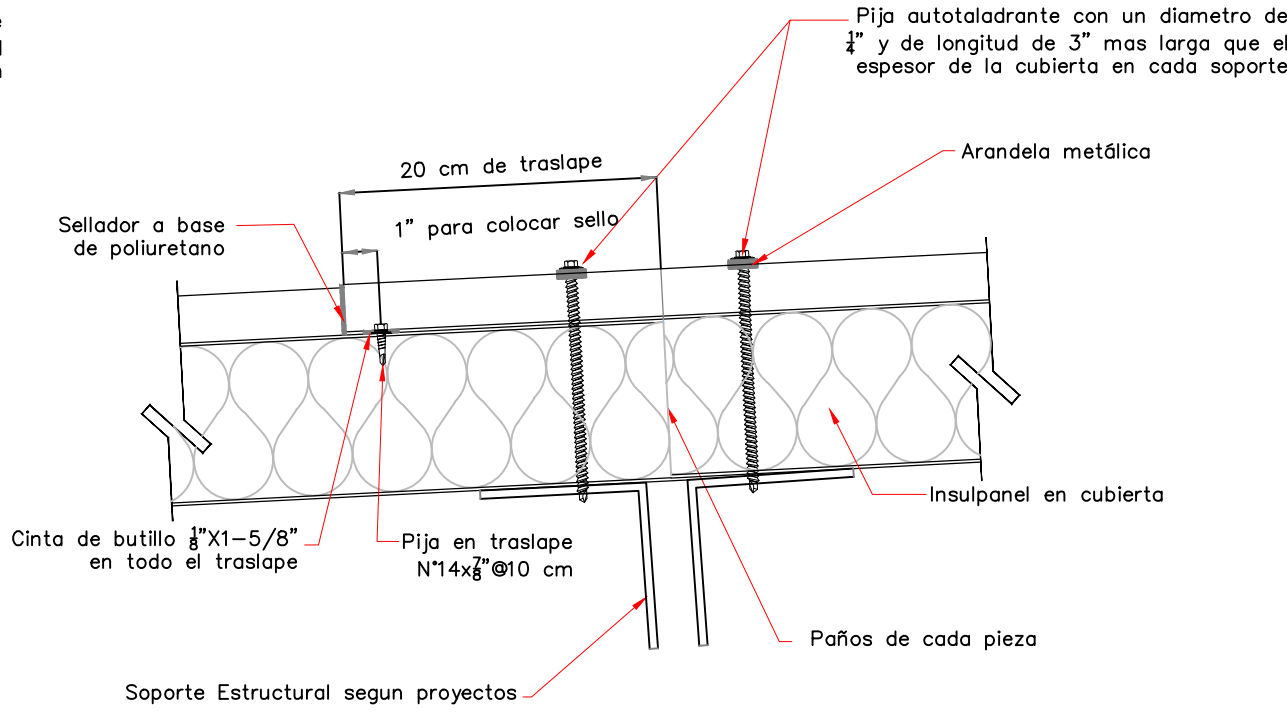
CANAL EN PRETIL (DETALLE A-02)

S/E



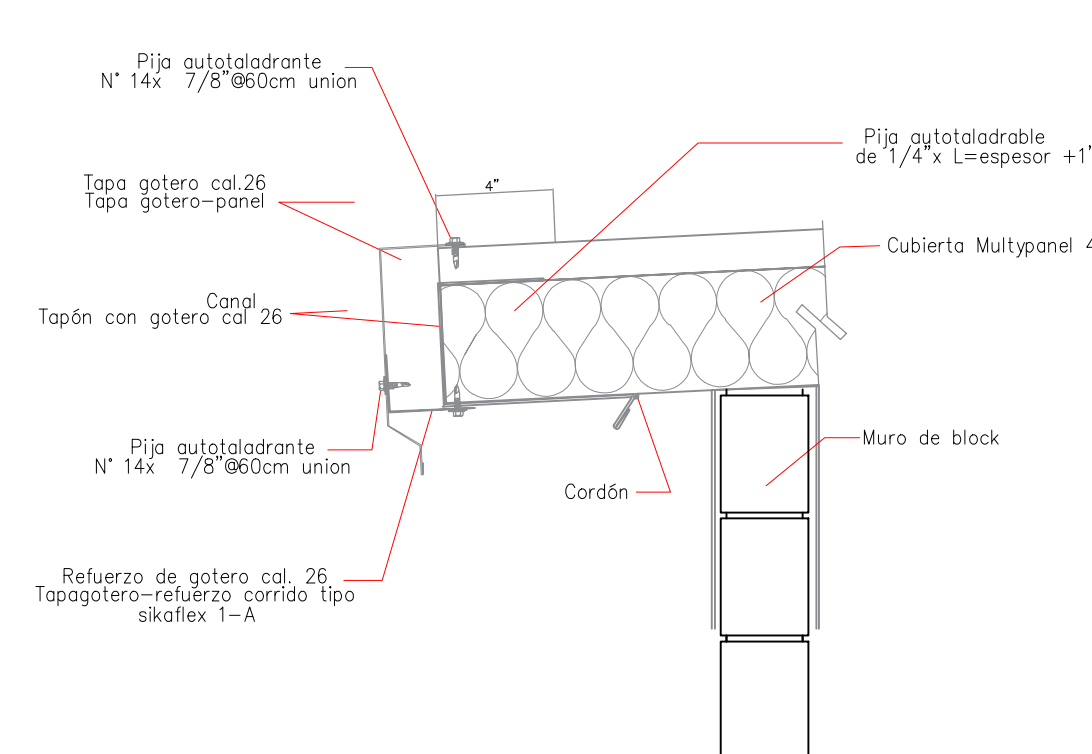
ISOMETRICO UNION PANEL-CUBIERTA

S/E



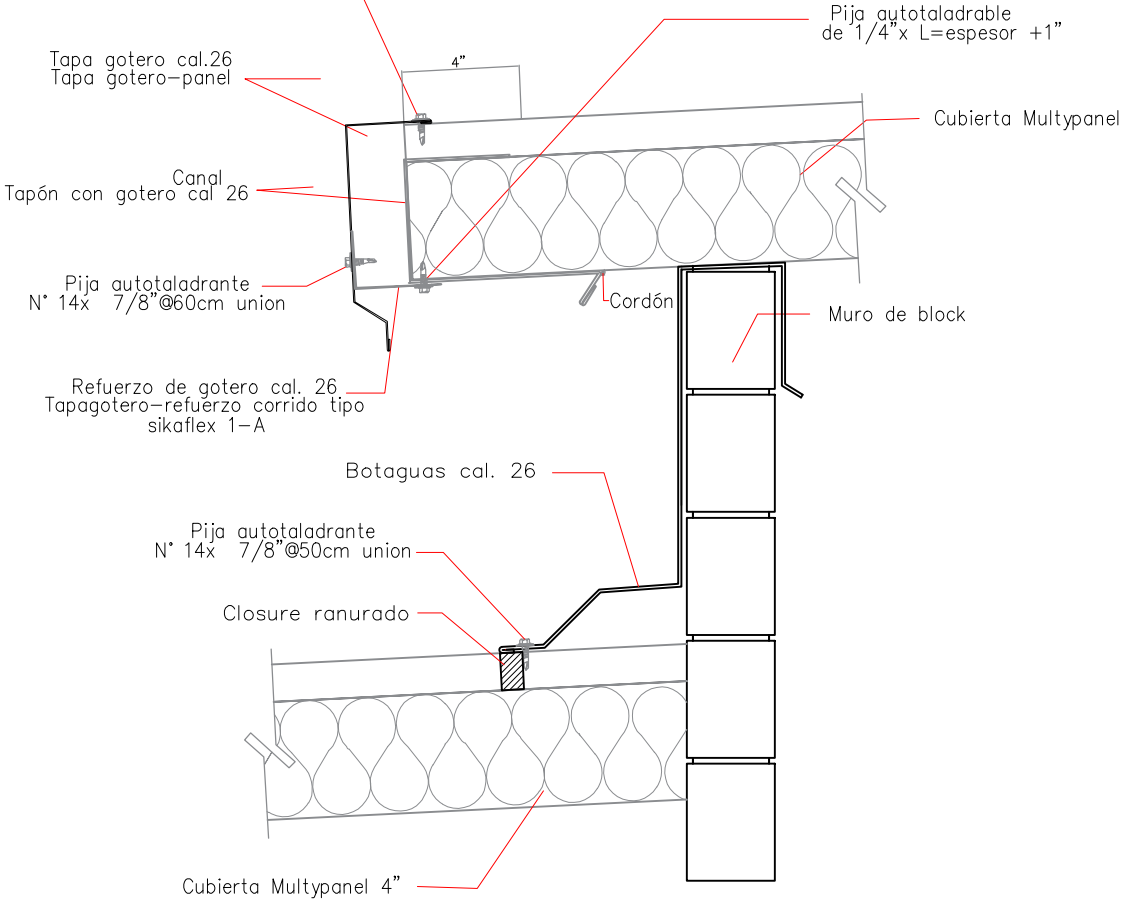
CORTE LONGITUDINAL TRASLAPE INSULPANEL

S/E



DETALLE TAPAGOTERO (DETALLE A-05)

S/E



TAPAGOTERO Y BOTAGUAS EN CUBERTAS (DETALLE A-03)

S/E

FECHA	REVISION	ZONA	DESCRIPCION DE MODIFICACION	POR	APROBO

MARINA ADMINISTRACIÓN DEL SISTEMA PORTUARIO NACIONAL ALTAMIRA S.A. DE C.V.

DIRECTOR GENERAL DE INGENIERIA

FIDEL MALDONADO LÓPEZ INGENIERO

GERENCIA DE PROYECTOS

HECTOR AUGUSTO FLORES GONZÁLEZ INGENIERO

SUBGERENCIA TECNICA DE PROYECTOS

MARIA DE MONSERAT VALADEZ SILVA INGENIERO

REVISÓ

RODOLFO HERRERA RAMOS INGENIERO

DIBUJÓ

ELVIA OLIVA PÉREZ HERNÁNDEZ INGENIERO

ACOTACIONES

MAYO 2026

ESCALA INDICADA

NUMERO DE PLANO

ASPN-ALT-GI-I-P057-26-0

NOMBRE DEL PROYECTO

"CONSTRUCCION DE EDIFICIO ADMINISTRATIVO PARA CENTRO DE NEGOCIOS Y EXPOSICIONES DE LA ASIPONA ALTAMIRA"

NOMBRE DEL PLANO

CUBIERTA MULTYTECHO